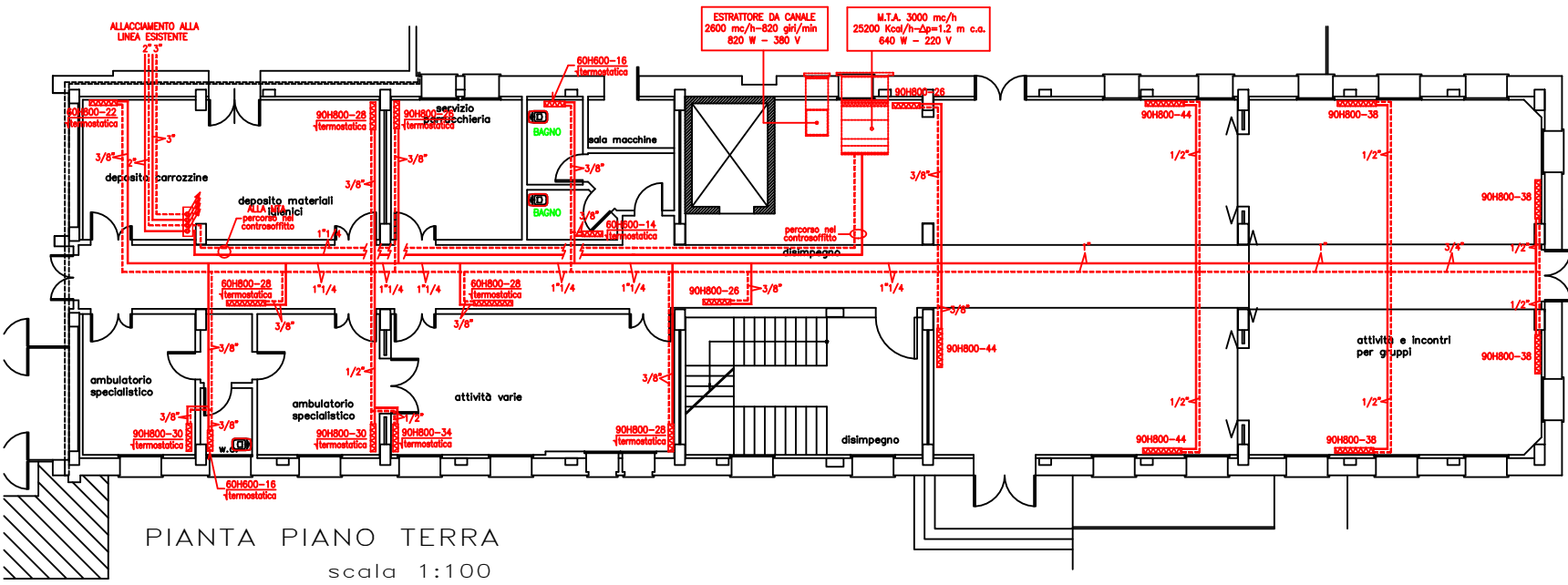
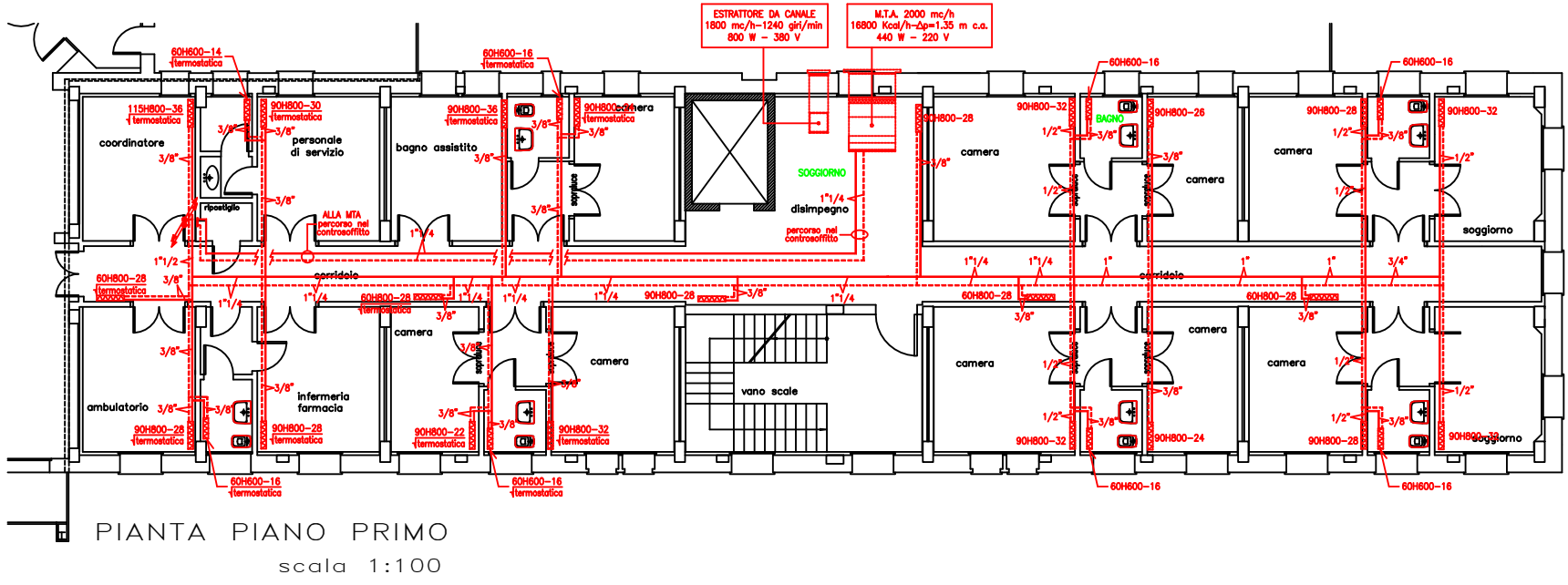


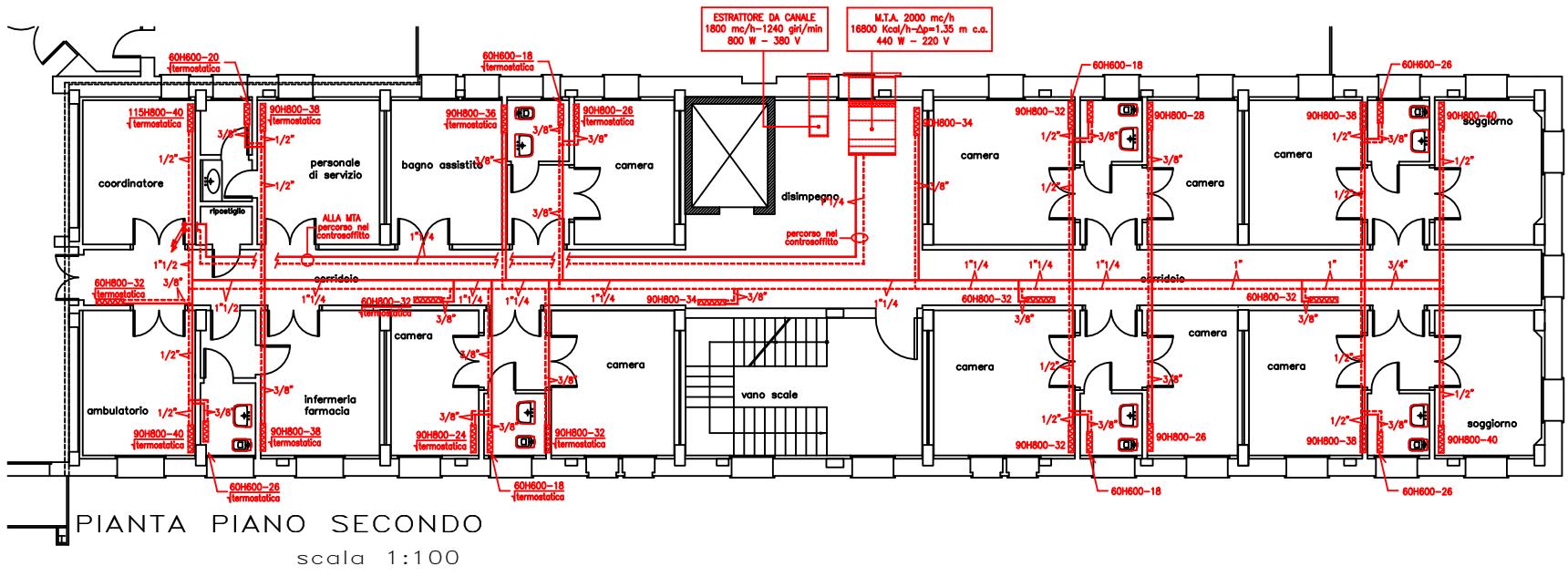
IMPIANTO TERMICO  
PIANO TERRA  
Scala 1:200



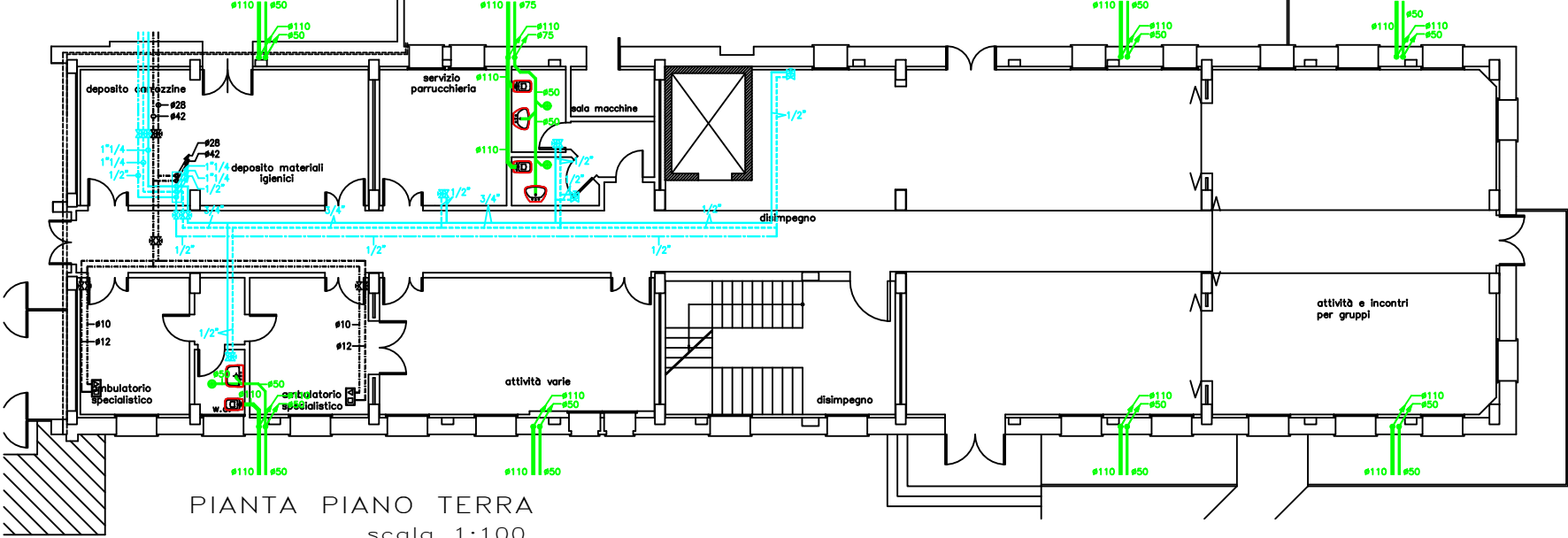
IMPIANTO TERMICO  
PIANO PRIMO  
Scala 1:200



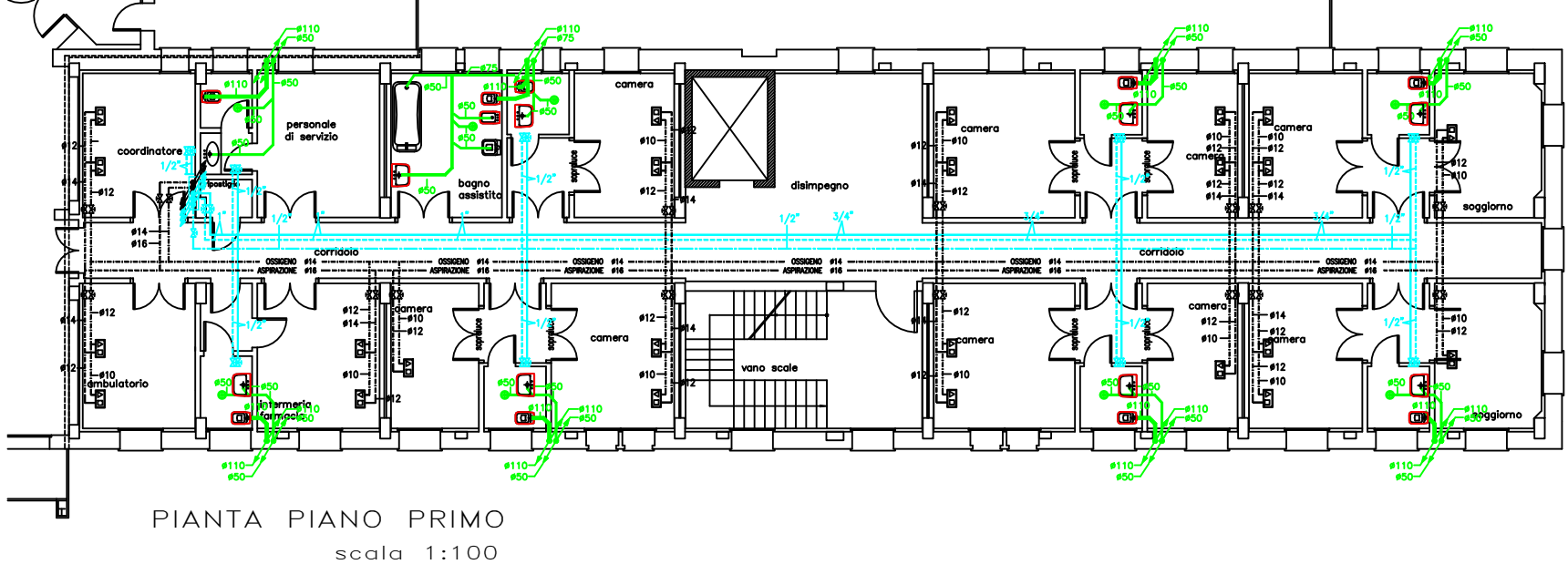
IMPIANTO TERMICO  
PIANO SECONDO  
Scala 1:200



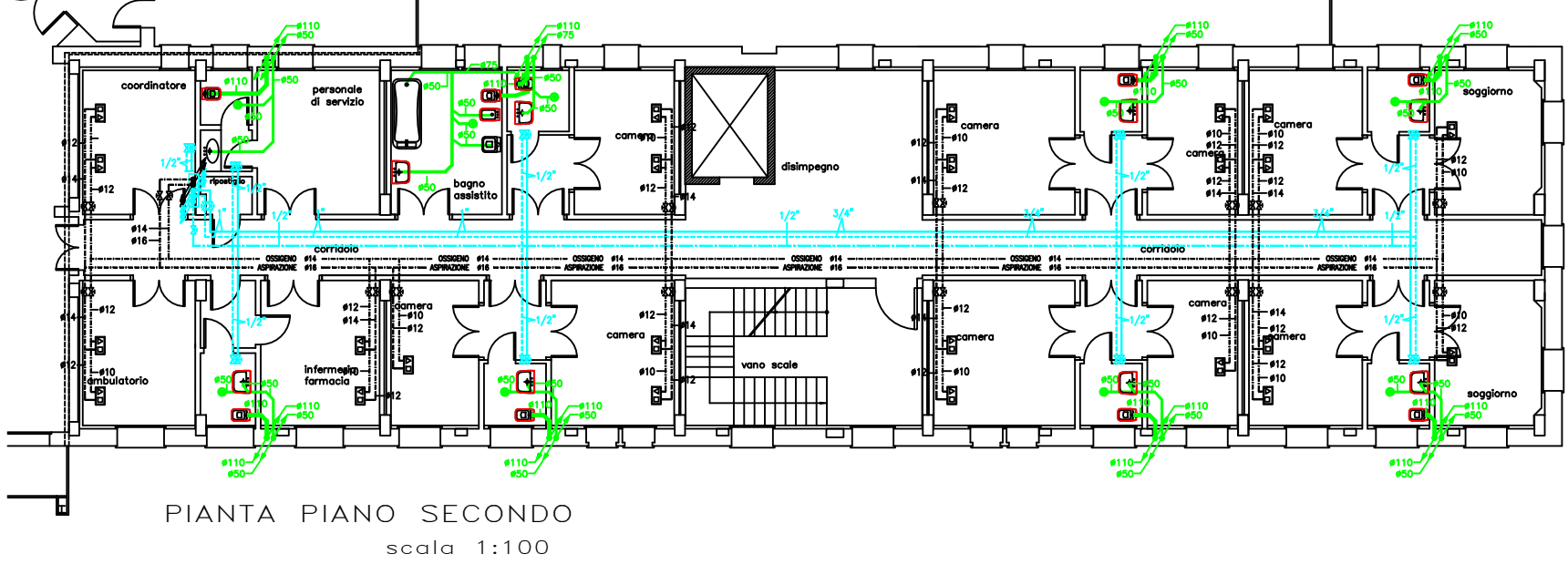
IMPIANTO IDRICO E SCARICHI  
IMPIANTO GAS MEDICALI  
PIANO TERRA  
Scala 1:200



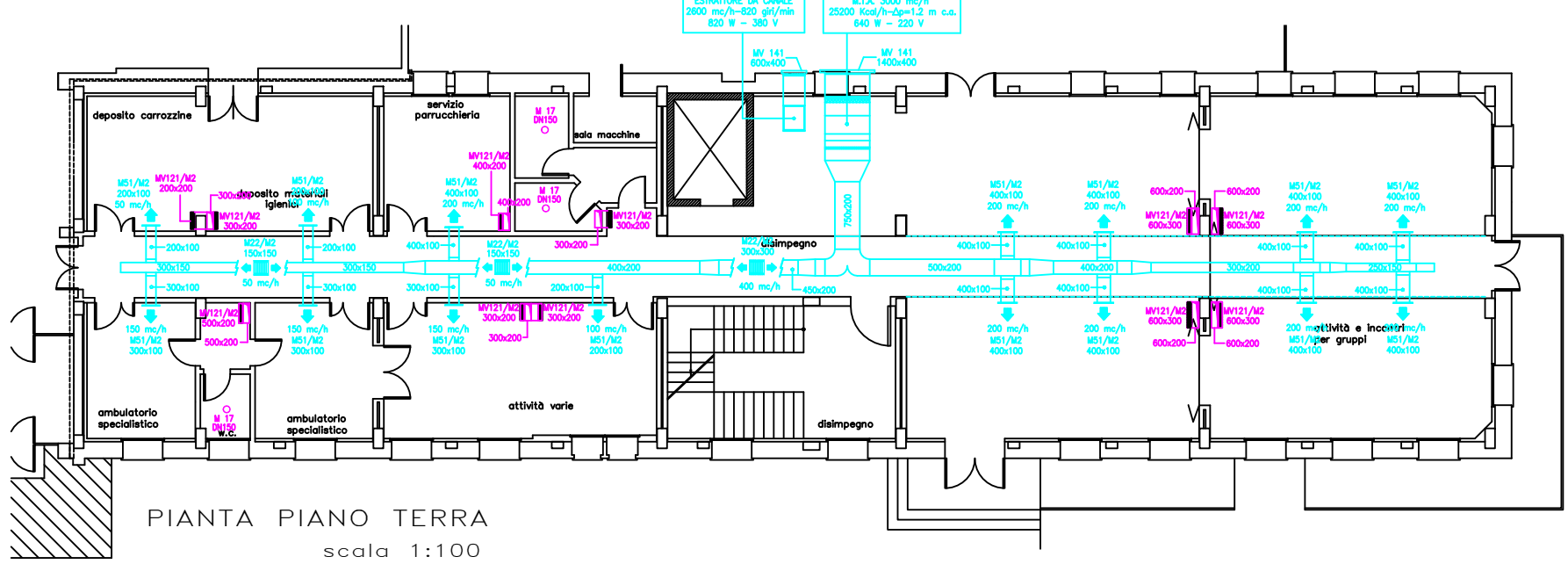
IMPIANTO IDRICO E SCARICHI  
IMPIANTO GAS MEDICALI  
PIANO PRIMO  
Scala 1:200



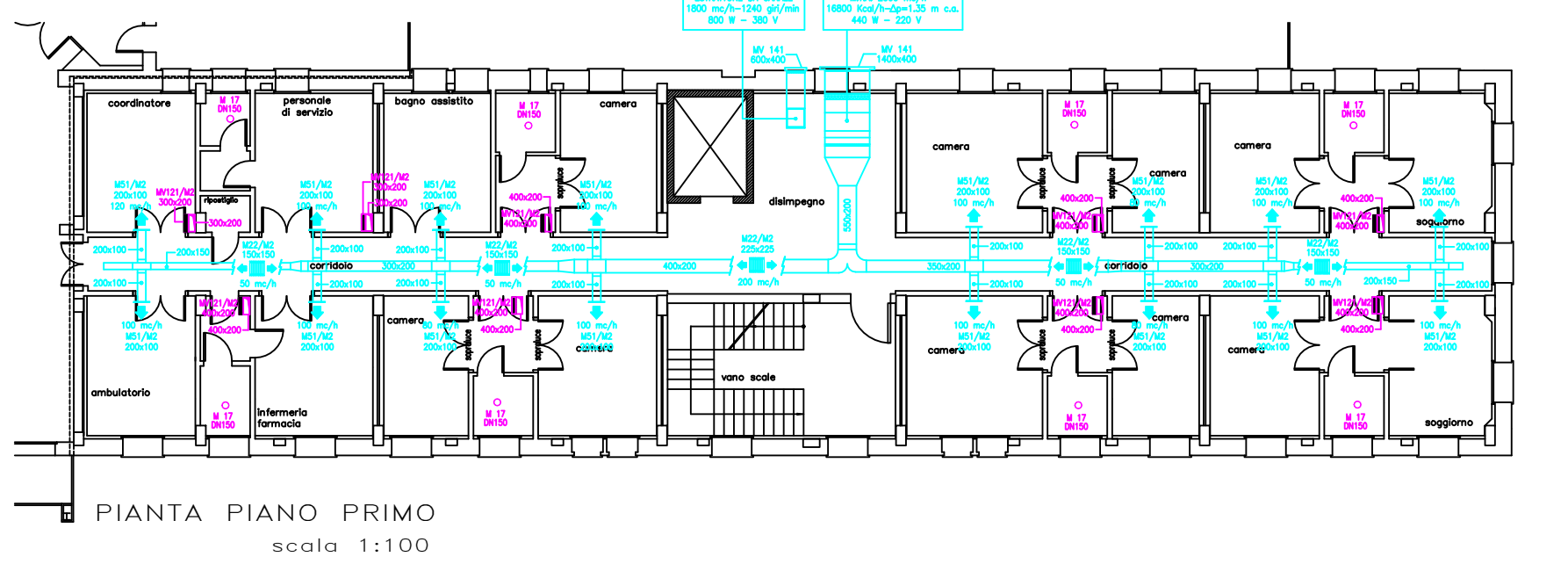
IMPIANTO IDRICO E SCARICHI  
IMPIANTO GAS MEDICALI  
PIANO SECONDO  
Scala 1:200



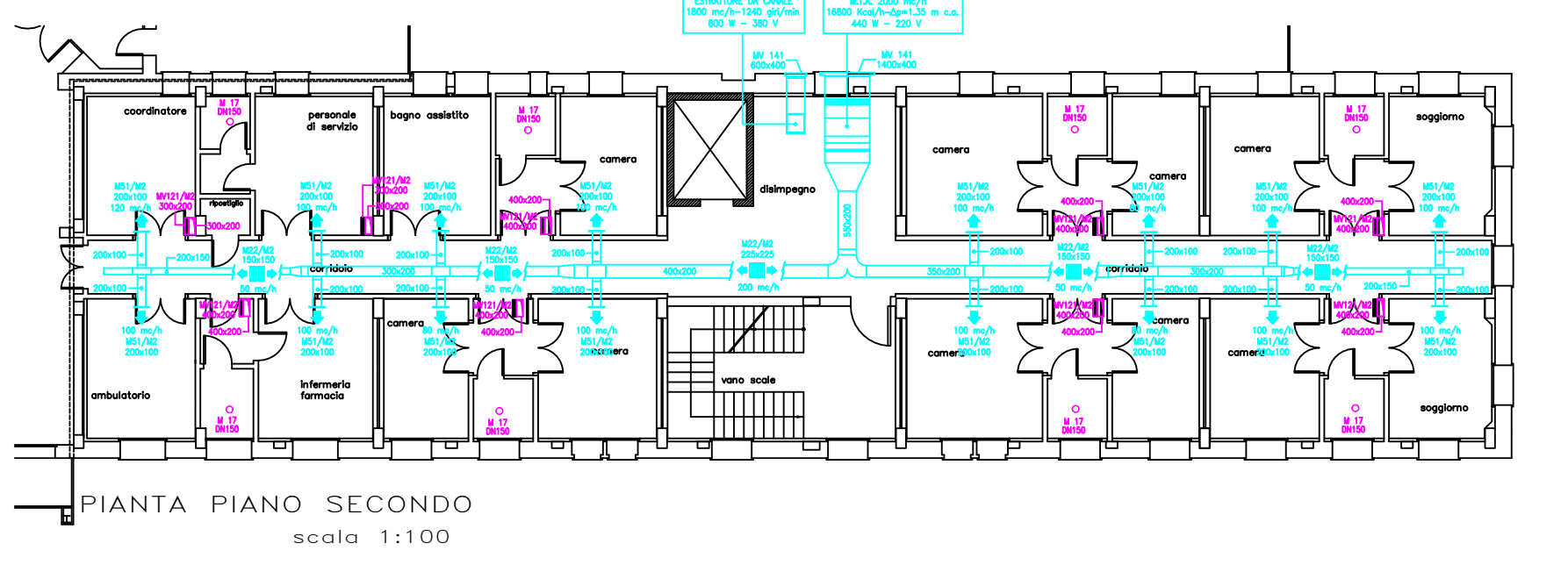
IMPIANTO ARIA PRIMARIA  
PIANO TERRA  
Scala 1:200



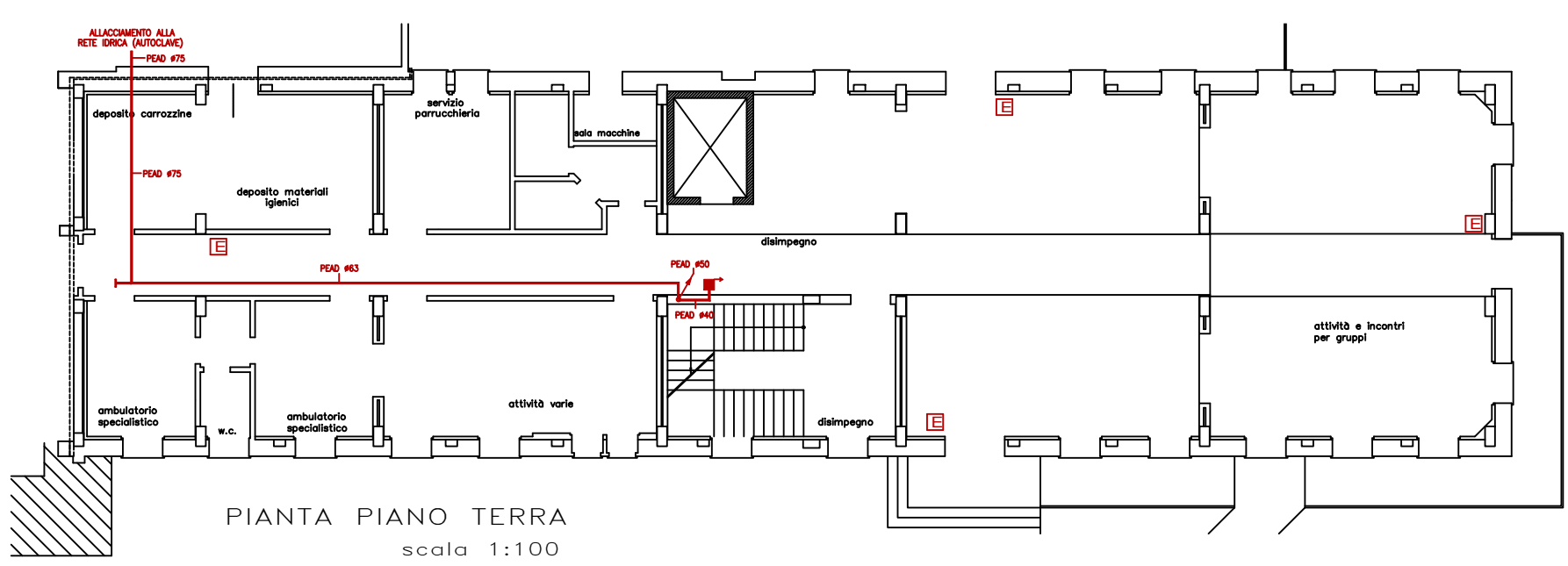
IMPIANTO ARIA PRIMARIA  
PIANO PRIMO  
Scala 1:200



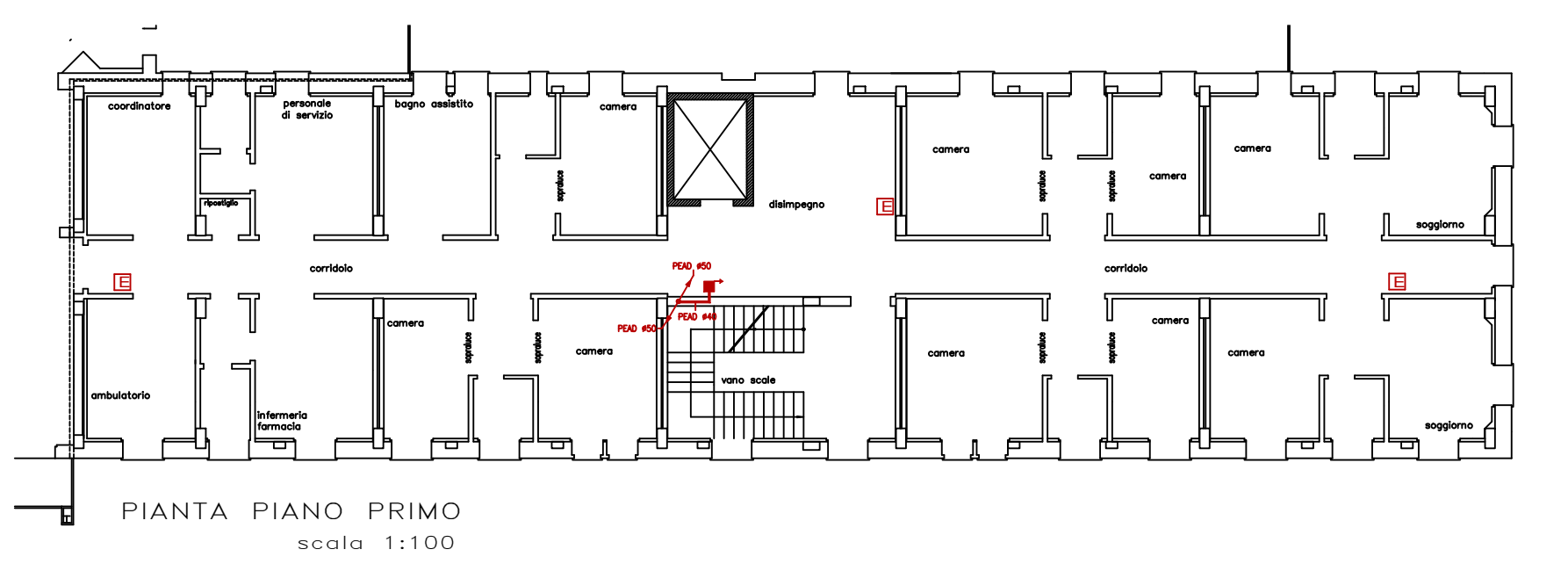
IMPIANTO ARIA PRIMARIA  
PIANO SECONDO  
Scala 1:200



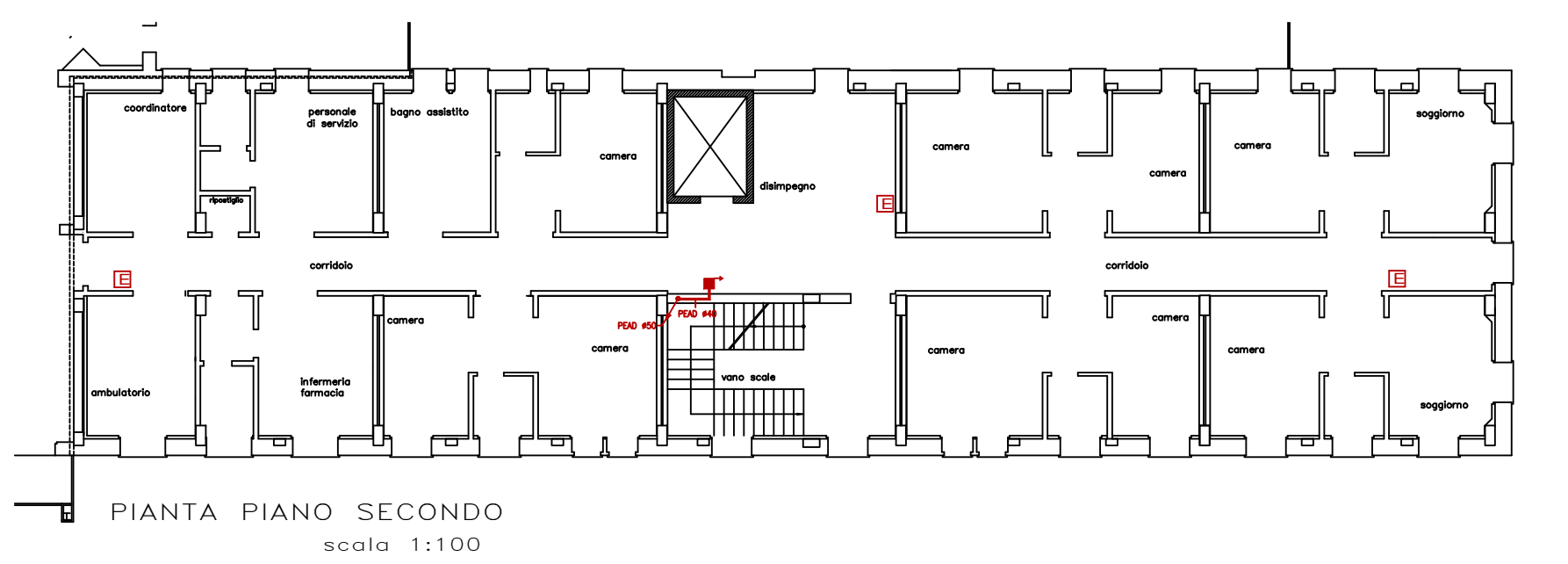
IMPIANTO ANTINCENDIO  
PIANO TERRA  
Scala 1:200



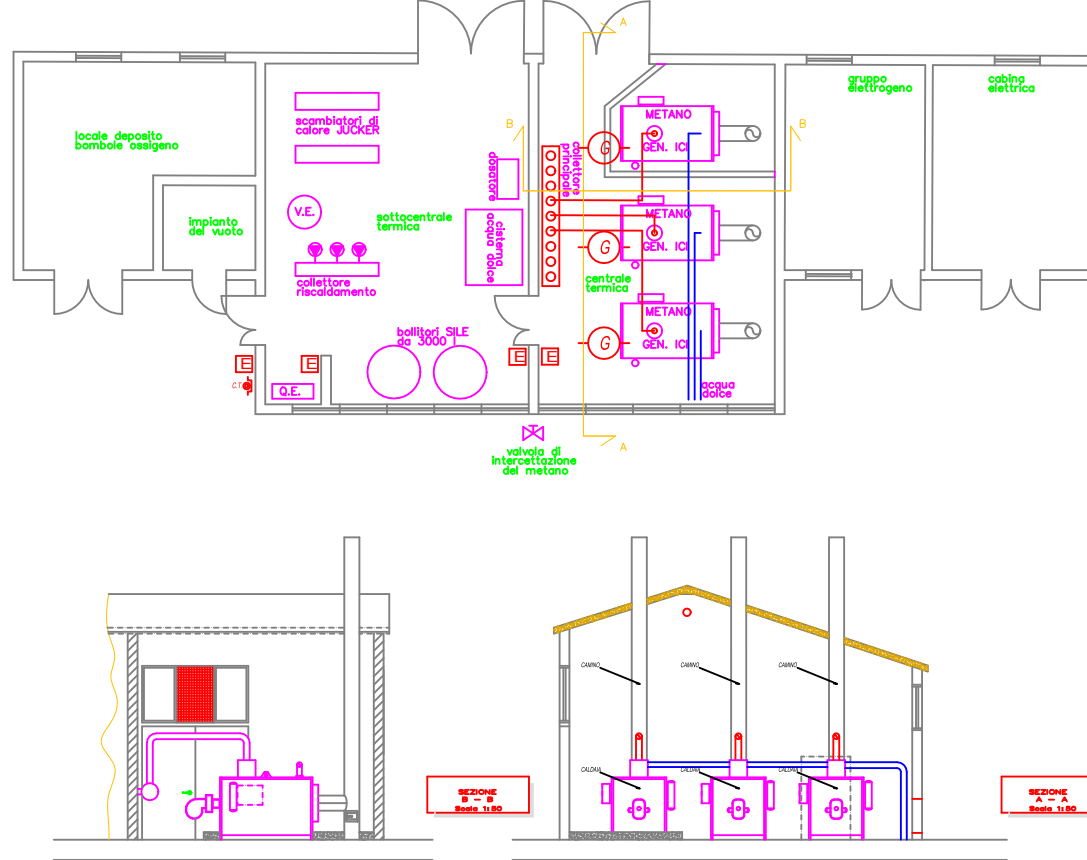
IMPIANTO ANTINCENDIO  
PIANO PRIMO  
Scala 1:200



IMPIANTO ANTINCENDIO  
PIANO SECONDO  
Scala 1:200



IMPIANTI MECCANICI NEL LOCALE TECNICO  
Scala 1:200



LEGENDA

	DISTRIBUZIONE IMPIANTO TERMICO ESISTENTE		DISTRIBUZIONE IMPIANTO ARIA PRIMARIA ESISTENTE
	DISTRIBUZIONE IMPIANTO IDRICO SANITARIO ESISTENTE		DISTRIBUZIONE IMPIANTO GAS MEDICALI ESISTENTE
	DISTRIBUZIONE IMPIANTO SCARICHI ACQUE REFLUE ESISTENTE		DISTRIBUZIONE IMPIANTO ANTINCENDIO ESISTENTE

LEGENDA

Edificio nel quale devono essere eseguiti interventi di:

- rimozione di impianti esistenti a vista e interessati dalle varie lavorazioni sia edili che impiantistiche.
- intercettazione con sigillatura degli impianti esistenti sottotraccia con eventuali ripristini edili.
- rimozione, recupero e messa a disposizione della stazione appaltante dei materiali ancora in buono stato.
- indennità e trasporto in discarica dei materiali non recuperabili.
- messa in sicurezza degli impianti non rimovibili.
- ricerca e intercettazione impianti esistenti e opere propedeutiche necessarie all'allacciamento al nuovo impianto.
- rimozione degli impianti non più necessari entro i vari cunicoli di collegamento dal locale tecnico fino all'edificio servito.

Nell'edificio devono essere eseguiti interventi per l'installazione di nuovi impianti, anche allacciati ad impianti esistenti, come per l'impianto di scarico delle acque reflue, e per i quali è compresa anche la ricerca di detti impianti per i collegamenti. Compresi anche intercettazioni con sigillatura dei impianti esistenti sottotraccia con ripristini edili, indennità e trasporto in discarica dei materiali non recuperabili, messa in sicurezza degli impianti non rimovibili, opere propedeutiche al mantenimento in funzione degli impianti esistenti durante le varie fasi di lavorazione.

In particolare da rimuovere:

- impianto termico, costituito da tubazioni, isolamenti, valvole, terminali, macchine per l'aria primaria ed estrattori;
- impianto aeraulico, costituito da canalizzazioni, isolamenti, pezzi speciali, terminali;
- impianto idrico sanitario, costituito da tubazioni, isolamenti, valvole, terminali, sanitari, eventuali collettori di distribuzione;
- impianto scarico, costituito da tubazioni, pezzi speciali, terminali, previa verifica sul posto della parte impiantistica che dovrà essere riutilizzata, con opportuna preparazione, per accogliere i nuovi collegamenti;
- impianto gas medicali, costituito da tubazioni, valvole, prese a muro, quadri di intercettazione dei gas e quadri elettrici e di allarme;
- impianto antincendio, costituito da tubazioni, valvole, idranti e naspi.

I sanitari sono tutti da rimuovere e smantellare; da ripristinare e predisporre per nuovo allacci tutti gli scarichi esistenti. L'impianto idrico sarà di nuova installazione.



REGIONE DEL VENETO



Oggetto: **PIANO NAZIONALE DI RIPRESA E RESILIENZA (PNRR) E PIANO NAZIONALE COMPLEMENTARE (PNC) Missione 6 - SALUTE**

**COMPONENTE C1**  
**M6C1 1.1**  
"Case della Comunità e presa in carico delle persone"

**CASA DELLA COMUNITÀ SEDE DI FARRA DI SOLIGO**

**PROGETTO ESECUTIVO**

Elaborato: SCHEMA TOPOGRAFICO STATO DI FATTO IMPIANTI MECCANICI

Scala: 1:200 Tavola: **MP07**

Progettazione:

CAPOGRUPPO R.T.P. E PROGETTO IMPIANTI  
EVO ENGINEERING SRL - STP  
Per: Ing. Bovo Mirco  
Ing. Nodai Massimo

PROGETTO ARCHITETTONICO E ACUSTICA  
Ing. Giulio Campello

PROGETTO ARCHITETTONICO E COORDINAMENTO PER LA SICUREZZA IN FASE DI PROGETTAZIONE  
Geom. Sandro Campello

Data: Maggio 2023 Revisione: 01

Il Responsabile del Procedimento:  
Azienda ULSS 2 Marca Trevigiana  
dott. Lucio D'Este